



ФЕДЕРАЛЬНАЯ СЛУЖБА
ГОСУДАРСТВЕННОЙ СТАТИСТИКИ

Потребление продуктов питания домохозяйствами Пермского края



2021 год



ФЕДЕРАЛЬНАЯ СЛУЖБА
ГОСУДАРСТВЕННОЙ СТАТИСТИКИ

Потребление продуктов питания домохозяйствами Пермского края

Территориальный орган Федеральной
службы государственной статистики
по Пермскому краю

2021 год

- 01 Доля расходов на покупку продуктов питания в потребительских расходах домашних хозяйств Пермского края по типам населённых пунктов
- 02 Потребление продуктов питания в домохозяйствах Пермского края в зависимости от типа населенного пункта, от наличия детей до 16 лет, от уровня среднедушевых располагаемых ресурсов
- 03 Потребление отдельных продуктов питания

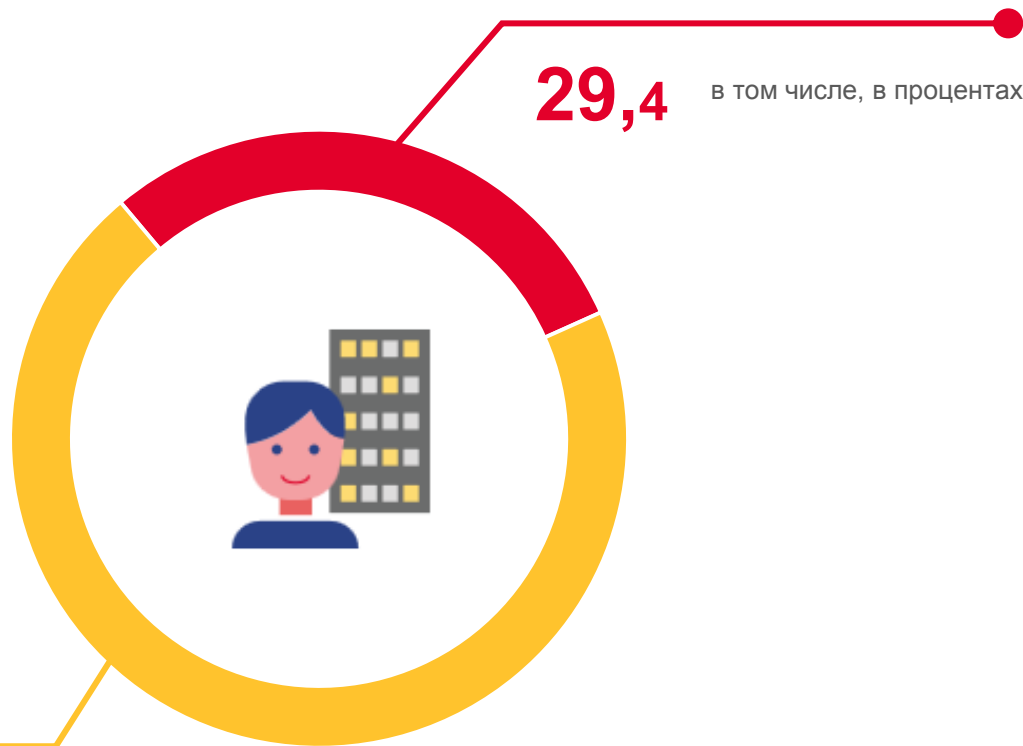
* по итогам Выборочного наблюдения бюджетов домашних хозяйств





ДОЛЯ РАСХОДОВ НА ПОКУПКУ ПРОДУКТОВ ПИТАНИЯ В ПОТРЕБИТЕЛЬСКИХ РАСХОДАХ ДОМАШНИХ ХОЗЯЙСТВ

в городской местности



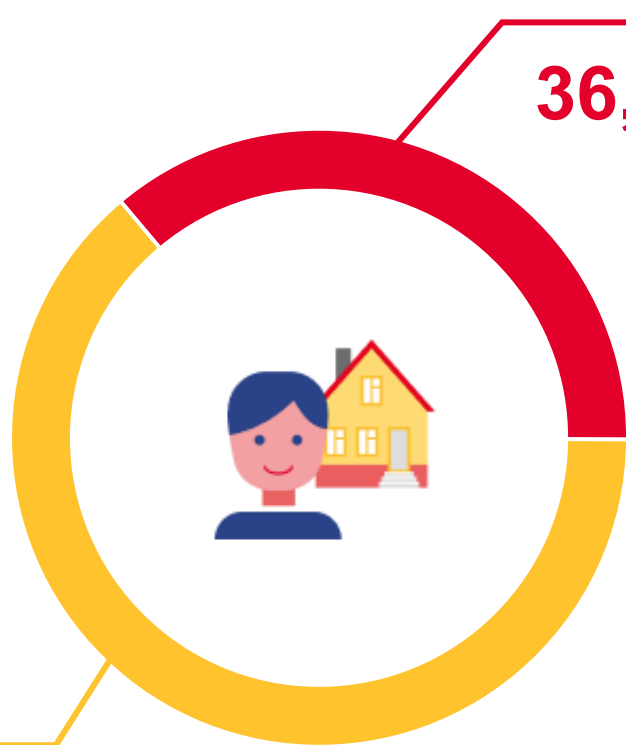
- Доля расходов на покупку питания
- Доля расходов на непродовольственные товары, услуги и алкоголь





ДОЛЯ РАСХОДОВ НА ПОКУПКУ ПРОДУКТОВ ПИТАНИЯ В ПОТРЕБИТЕЛЬСКИХ РАСХОДАХ ДОМАШНИХ ХОЗЯЙСТВ

в сельской местности



36,2

в том числе, в процентах:

63,8

- Доля расходов на покупку питания
- Доля расходов на непродовольственные товары, услуги и алкоголь





ПОТРЕБЛЕНИЕ ПРОДУКТОВ ПИТАНИЯ В ДОМАШНИХ ХОЗЯЙСТВАХ В ЗАВИСИМОСТИ ОТ ТИПА НАСЕЛЕННОГО ПУНКТА

Калорийность потребленных продуктов питания, ккал в сутки

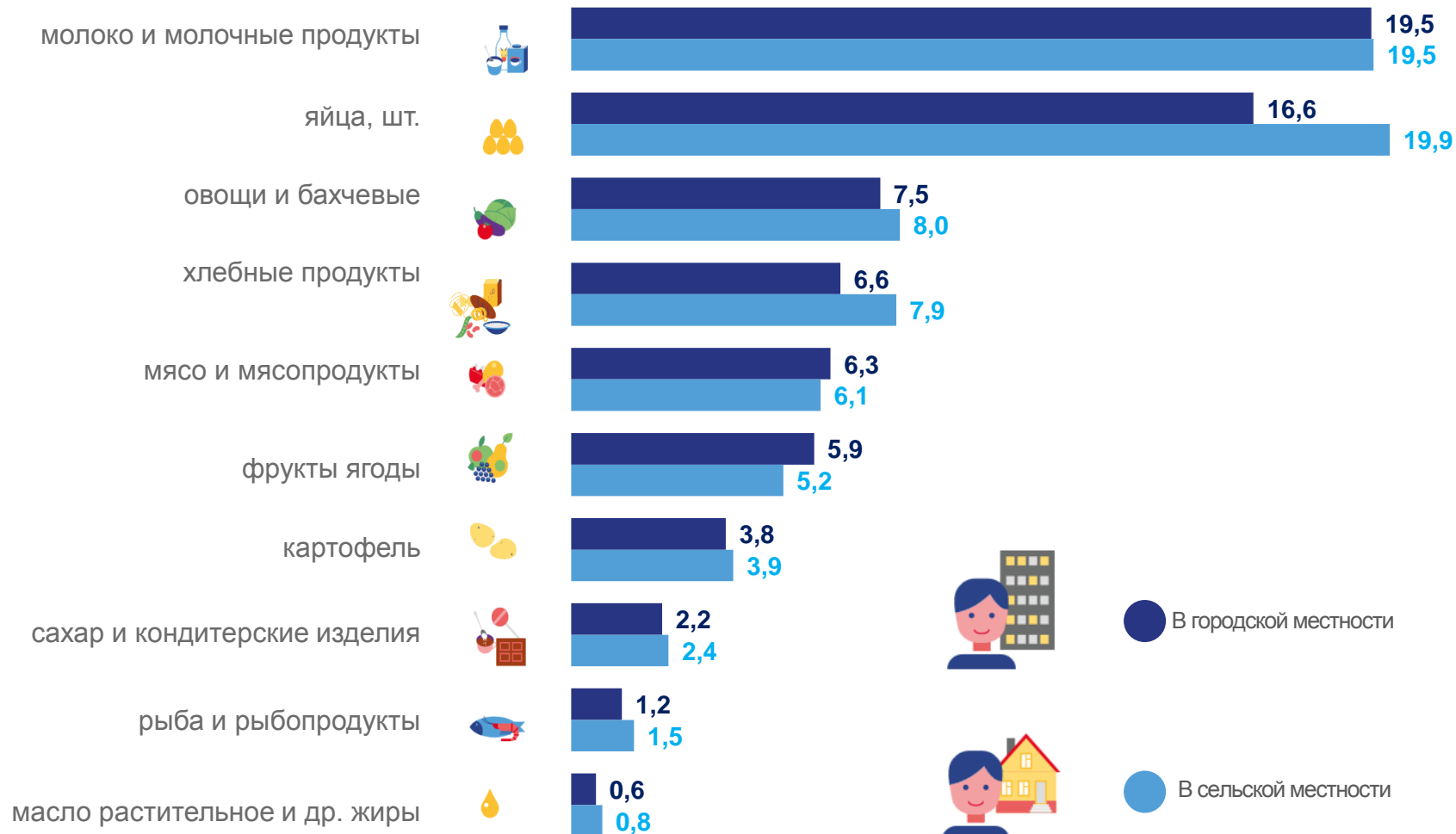
1 891,5

● В городской местности

2 729,8

● В сельской местности

в среднем на потребителя, кг в месяц



● В городской местности



● В сельской местности

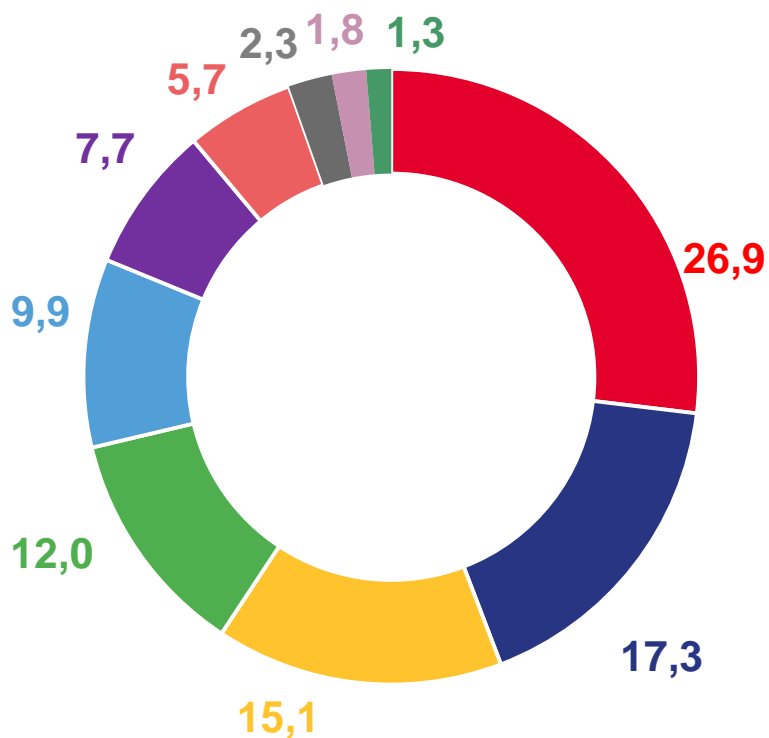




СТРУКТУРА ПОТРЕБЛЁННЫХ ПРОДУКТОВ ПИТАНИЯ В ДОМАШНИХ ХОЗЯЙСТВАХ

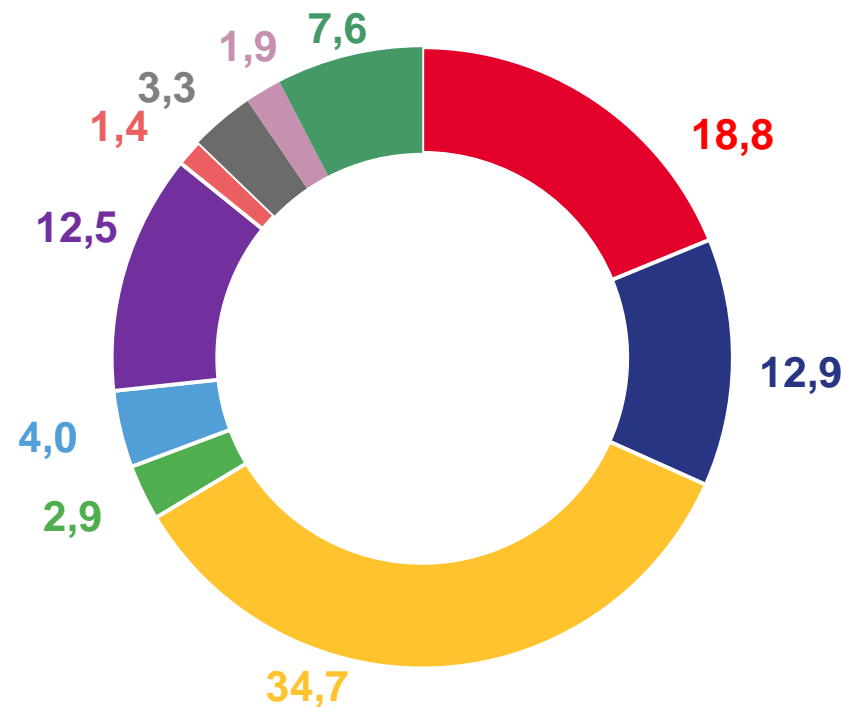
в городской местности, в % к итогу

ПО СТОИМОСТИ



- Мясо и мясопродукты
- Овощи и бахчевые
- Молоко и молочные продукты
- Фрукты и ягоды
- Хлебные продукты
- Сахар и кондитерские изделия

ПО КАЛОРИЙНОСТИ



- Рыба и рыбопродукты
- Масло растительное
- Картофель
- Яйца

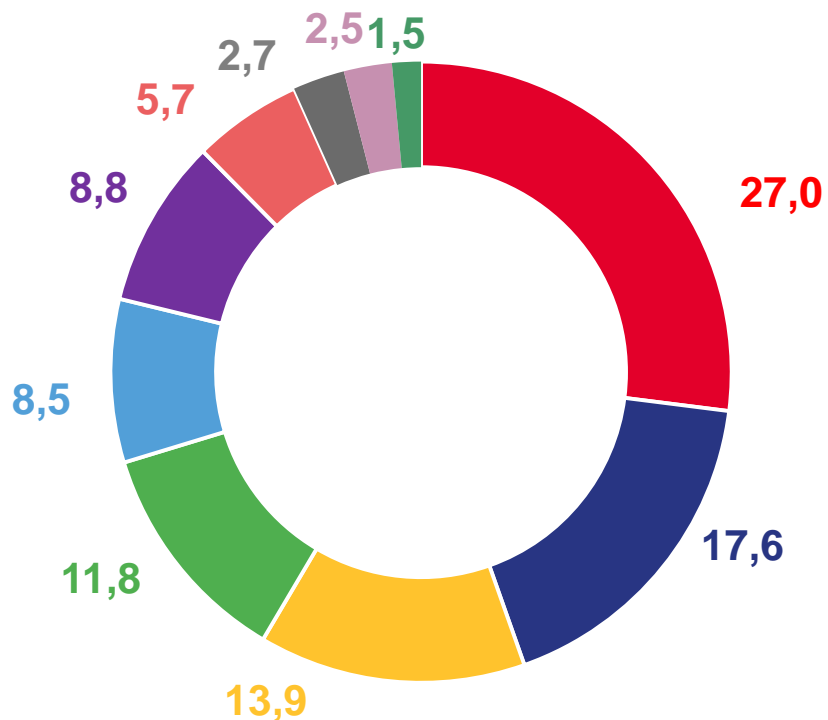




СТРУКТУРА ПОТРЕБЛЁННЫХ ПРОДУКТОВ ПИТАНИЯ В ДОМАШНИХ ХОЗЯЙСТВАХ

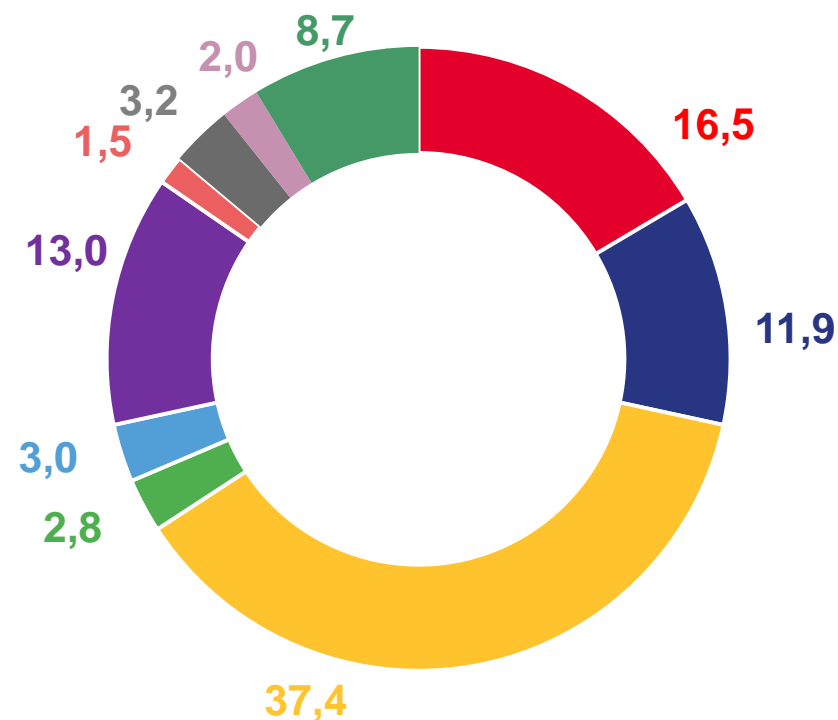
в сельской местности, в % к итогу

по стоимости



- Мясо и мясопродукты
- Овощи и бахчевые
- Молоко и молочные продукты
- Фрукты и ягоды
- Хлебные продукты
- Сахар и кондитерские изделия

по калорийности



- Рыба и рыбопродукты
- Масло растительное
- Картофель
- Яйца





ПОТРЕБЛЕНИЕ ПРОДУКТОВ ПИТАНИЯ

ПО 20 ПРОЦЕНТНЫМ (КВИНТИЛЬНЫМ) ГРУППАМ НАСЕЛЕНИЯ

В ЗАВИМОСТИ ОТ УРОВНЯ СРЕДНЕДУШЕВЫХ РАСПОЛАГАЕМЫХ РЕСУРСОВ

в среднем на потребителя, кг в месяц

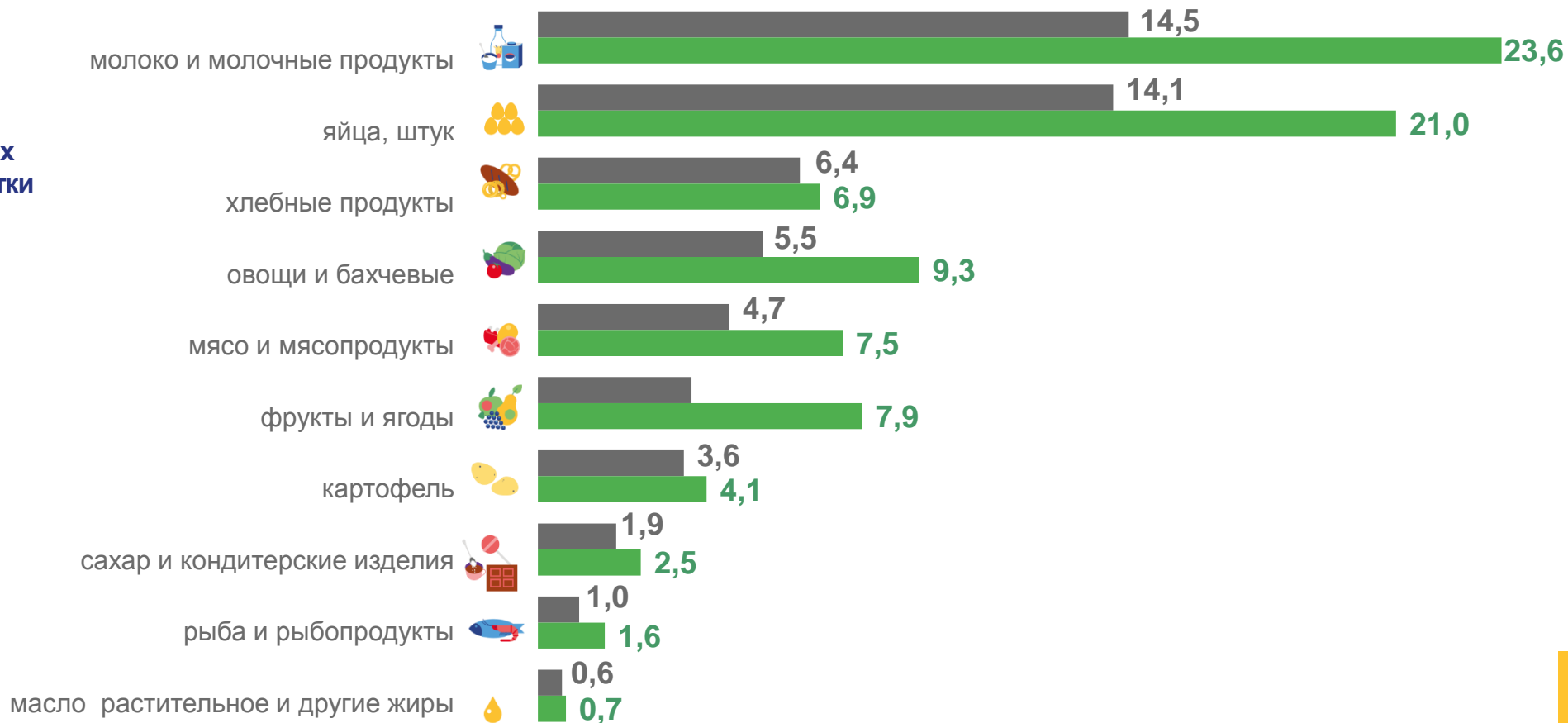
Калорийность потребленных
продуктов питания, ккал в сутки

2 259,6

● 1 группа

2 538,2

● 5 группа



■ 1 группа (с наименьшим уровнем среднедушевых располагаемых ресурсов)

■ 5 группа (с наибольшими уровнем среднедушевых располагаемых ресурсов)





ПОТРЕБЛЕНИЕ ПРОДУКТОВ ПИТАНИЯ В ДОМАШНИХ ХОЗЯЙСТВАХ В ЗАВИСИМОСТИ ОТ НАЛИЧИЯ ДЕТЕЙ

в среднем на потребителя, кг в месяц

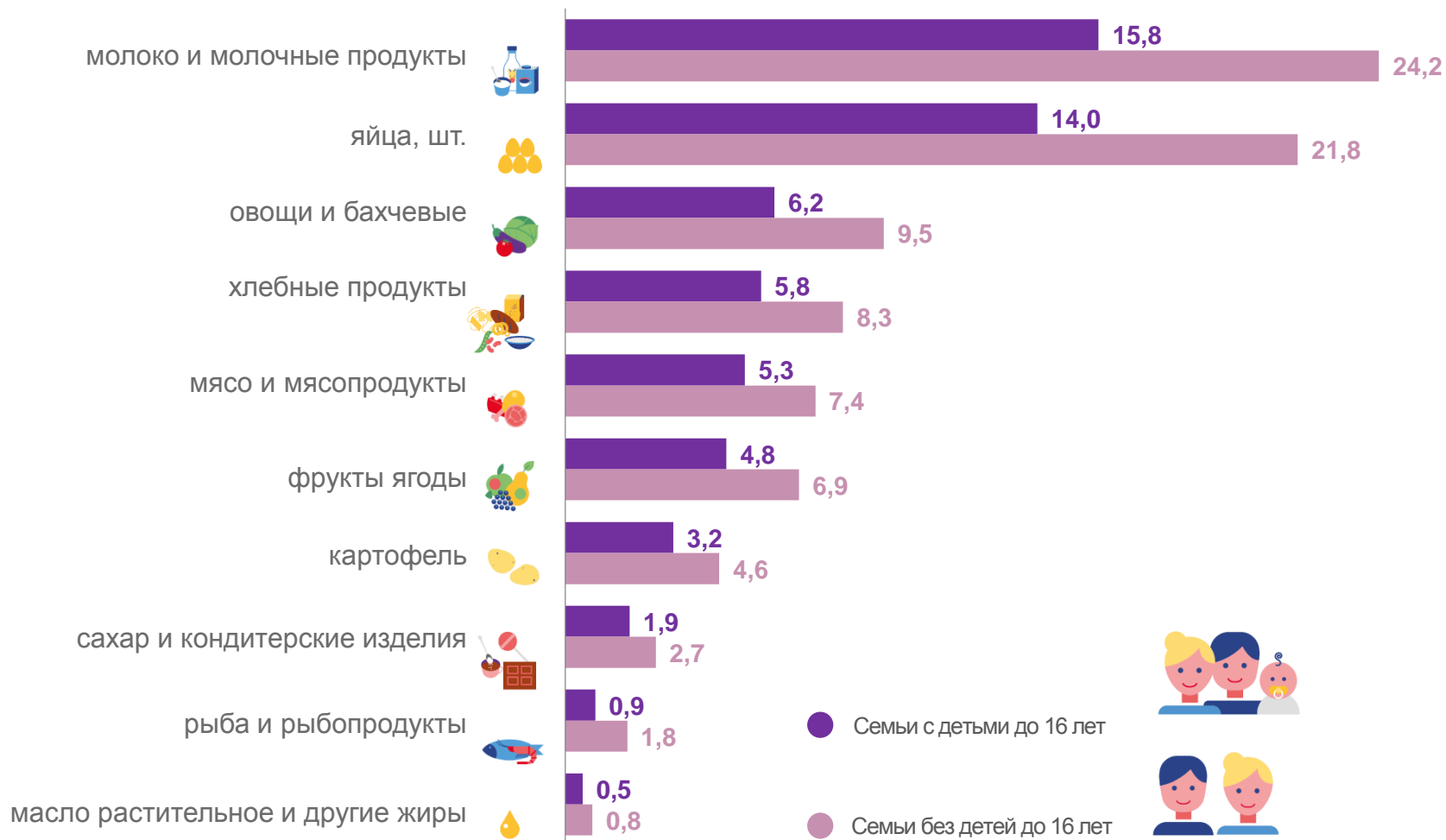
Калорийность потребленных продуктов питания, ккал в сутки

1 891,5

● Семьи с детьми до 16 лет

2 729,8

● Семьи без детей до 16 лет





РАСХОДЫ НА ДОМАШНЕЕ ПИТАНИЕ В ДОМОХОЗЯЙСТВАХ В ЗАВИСИМОСТИ ОТ НАЛИЧИЯ ДЕТЕЙ

в среднем на потребителя, рублей в месяц

Доля расходов на покупку продуктов для домашнего питания в потребительских расходах домашних хозяйств



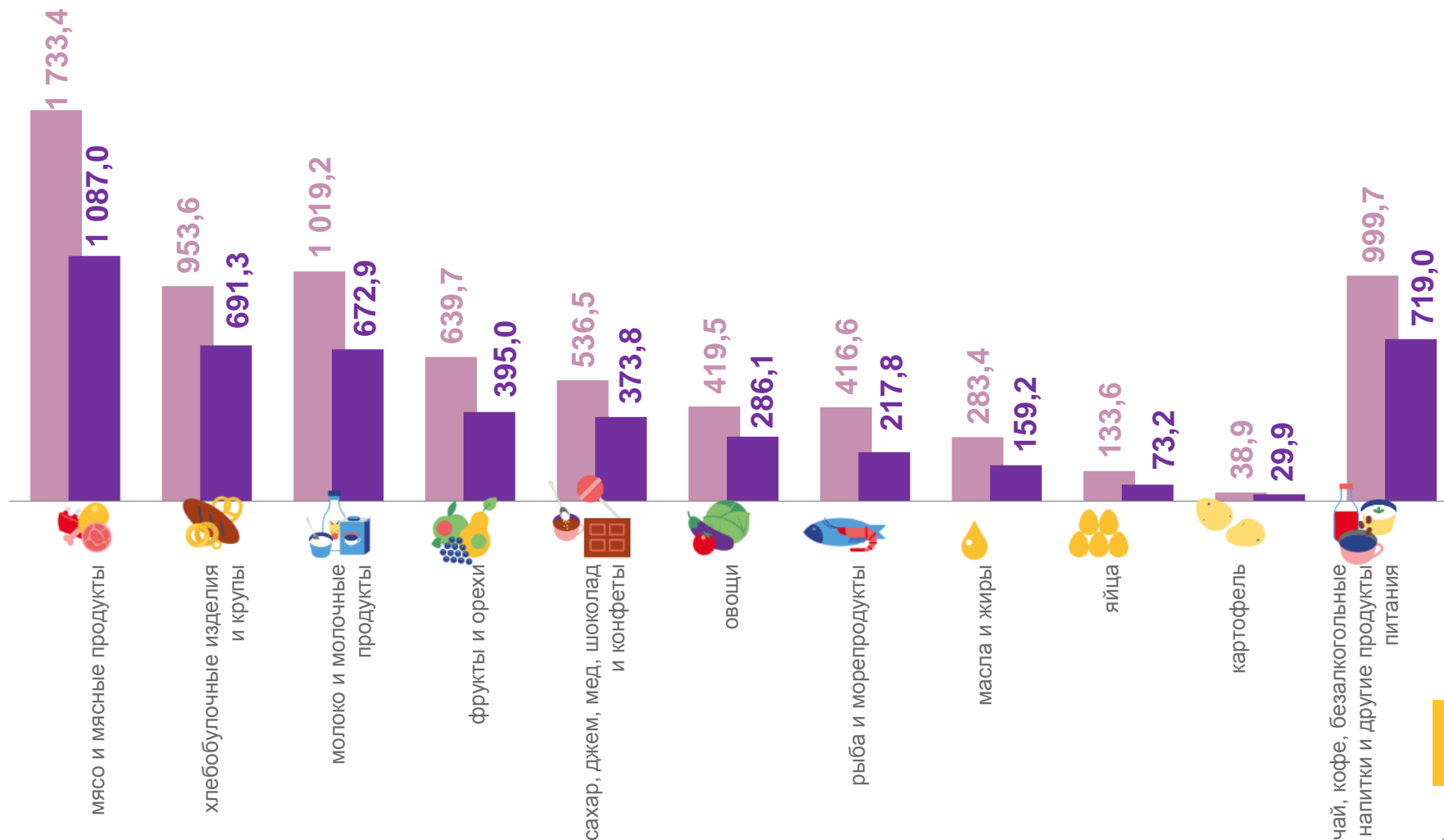
29,5%

● Семьи с детьми до 16 лет



32,0%

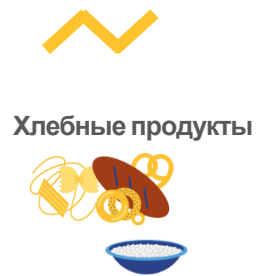
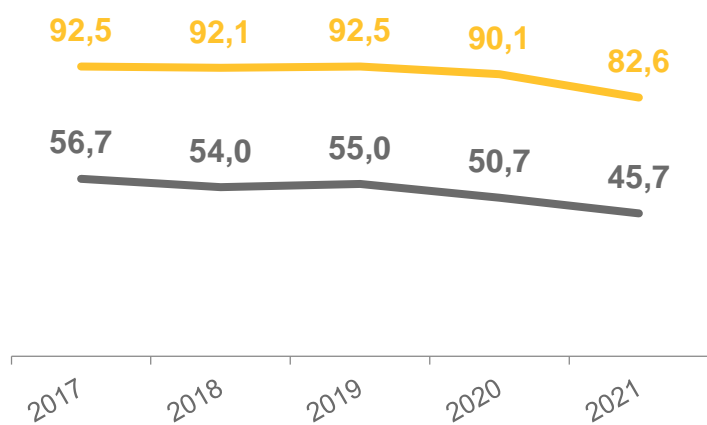
● Семьи без детей до 16 лет



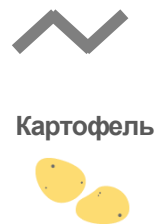


ПОТРЕБЛЕНИЕ ОТДЕЛЬНЫХ ПРОДУКТОВ ПИТАНИЯ

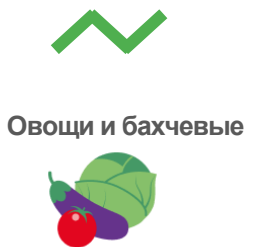
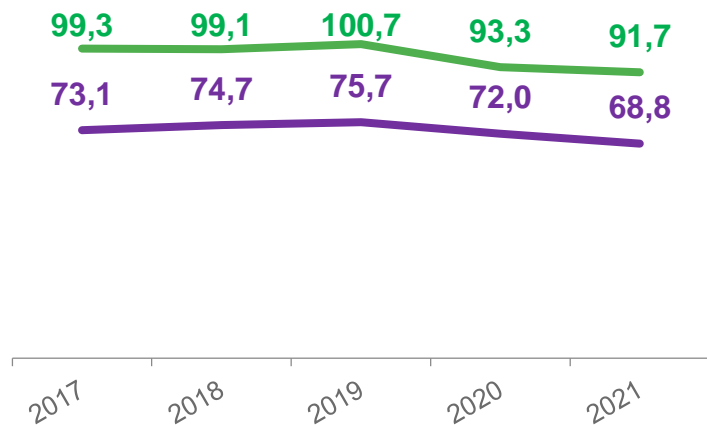
в среднем на потребителя, кг в год



Хлебные продукты



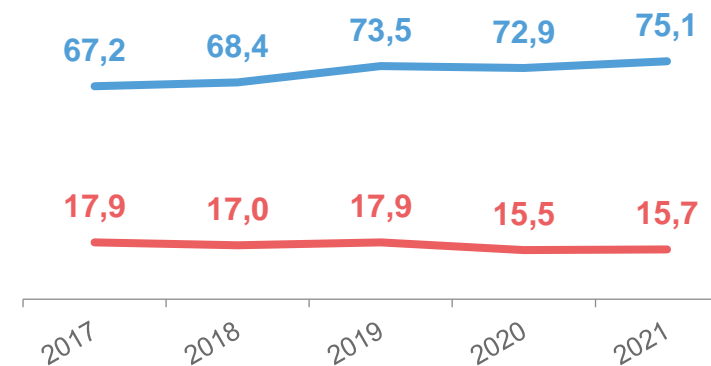
Картофель



Овощи и бахчевые



Фрукты и ягоды



Мясо и мясопродукты



Рыба и рыбопродукты





ИСТОЧНИКИ ПОСТУПЛЕНИЯ ОТДЕЛЬНЫХ ГРУПП ПРОДУКТОВ ПИТАНИЯ

в среднем на потребителя, кг в год



Хлебные продукты

78,1

Куплено

0,4

Натуральное
поступление



Овощи и бахчевые

49,4

Куплено

38,9

Натуральное
поступление



Мясо и мясопродукты

68,9

Куплено

2,9

Натуральное
поступление



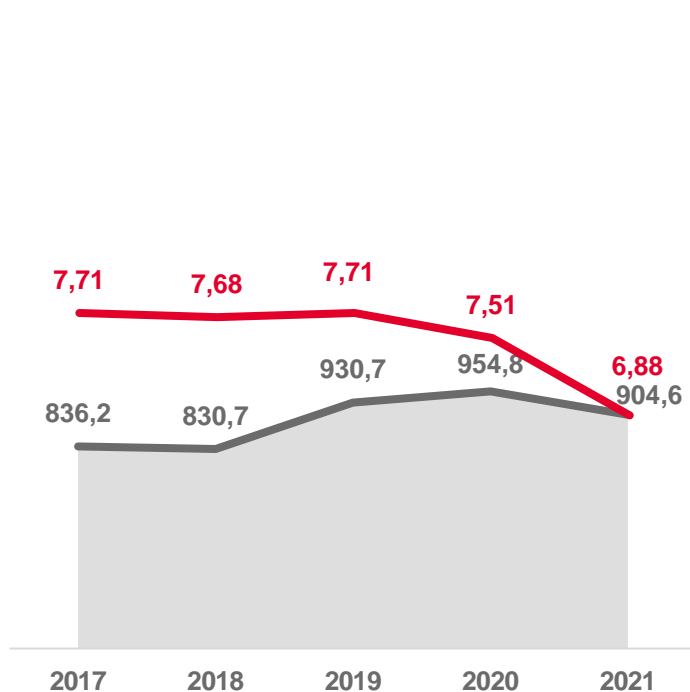


ПОТРЕБЛЕНИЕ И СТОИМОСТЬ ОТДЕЛЬНЫХ ГРУПП ПРОДУКТОВ ПИТАНИЯ

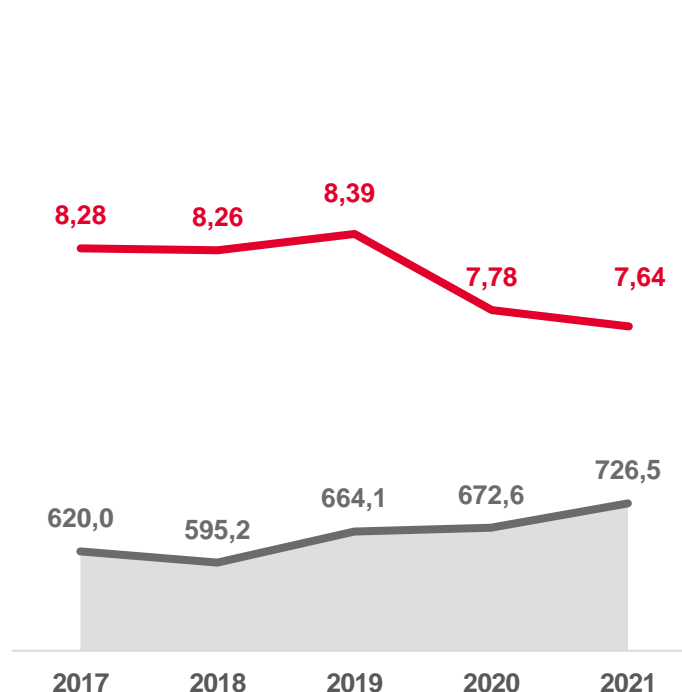
в среднем на потребителя в месяц



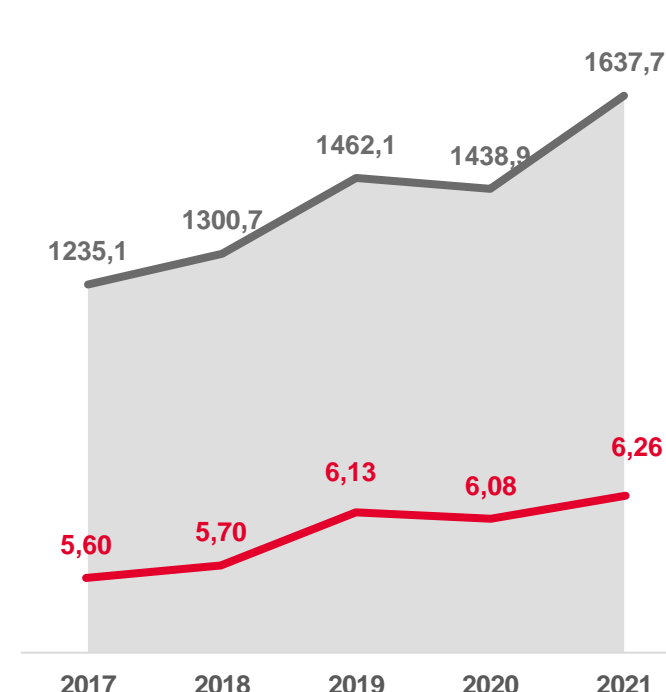
Хлебные продукты



Овощи и бахчевые



Мясо и мясопродукты



Стоимость потреблённых продуктов, руб.



Потребление, кг

